

LES CONDITIONS D'ACCÈS À CES SESSIONS

VOUS ÊTES ENSEIGNANT
et votre établissement dépend pour son
activité formation de Formiris :
Rendez vous sur la plate forme
www.formelie.org et tapez le numéro
correspondant à votre choix :

CODES FORMATION FORMIRIS

1 = PN030422	6 = PN030413
2 = PN030419	7 = PN030390
3 = PN0304	8 = PN030423
4 = PN030387	9 = PN030475
5 = PN030415	10 = PN030416



VOUS ÊTES ENSEIGNANT OU FORMATEUR

avant de prendre contact avec 33id Amifor
(amifor@33id.fr) et d'indiquer dans votre mail
le numéro de formation Séraphine vous
intéressant (de 1 à 10), renseignez vous
auprès de votre établissement pour une prise
en charge éventuelle. Amifor s'occupe
des démarches de prise en charge possibles.

VOUS ÊTES SALARIÉ

33id AMIFOR est un centre de formation
certifié et à ce titre, plusieurs OPCA peuvent
assurer la prise en charge au sein d'un plan
de formation. Après avoir consulté votre
direction prenez contact avec notre organisme,
adressez nous un mail (amifor@33id.fr)
ou téléphonez nous : 06 47 69 97 33.



VOUS ÊTES UNE ASSOCIATION, UN PARTICULIER,

écrivez nous ou téléphonez nous,
adressez nous un mail (amifor@33id.fr)
ou téléphonez nous : 06 47 69 97 33.

Dans tous les cas (hors Formiris), après contact nous
vous envoyons une demande d'inscription pré-remplie.

PRÉSENTATION DU LABEL AMIFOR

NOTRE COLLECTIF INTERVIENT AU SEIN DE VOTRE ÉTABLISSEMENT

pour la formation continue de vos équipes
enseignantes. D'autres modules de formations sont
proposés : cohésion d'équipe, communication interne
et externe et travail sur le stress.



NOUS INTERVENONS ÉGALEMENT AU SEIN DES ENTREPRISES

ce qui nous permet d'enrichir nos
formations avec des points de vue
diversifiés.

NOUS UTILISONS DES MÉTHODES PÉDAGOGIQUES INNOVANTES

Jeux d'apprentissage, cartes mentales,
Jeux de rôle pour l'animation de nos
sessions.

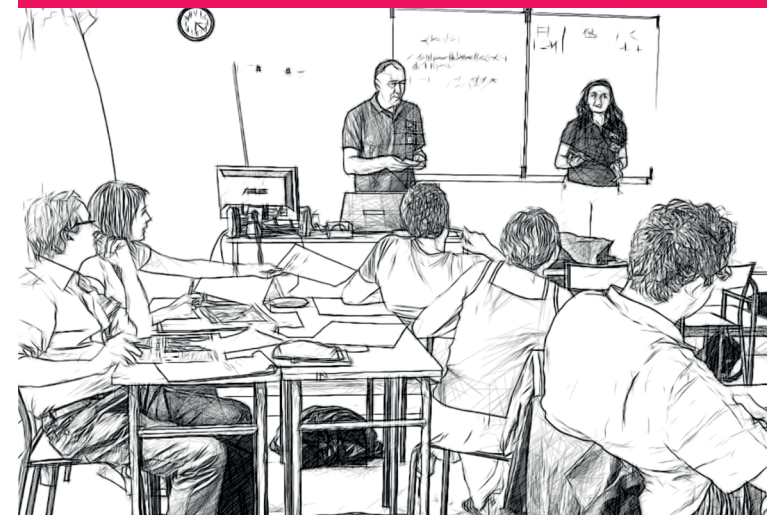
Nous proposons également le transfert
de ces outils dont les atouts sont
principalement, la motivation,
la concentration et la mémorisation
accrue du groupe.

NOUS APPORTONS DU DYNAMISME À VOS SESSIONS

en intervenant en binôme de compétences
complémentaires. Ce mode d'intervention
permet réactivité et progression du groupe.

CENTRE DE FORMATION AMIFOR

Calendrier des formations



Sessions 2017/2018

*Vous êtes enseignant, formateur, salarié d'entreprise,
membre d'association, communicant, particulier...*

Pour perfectionner

votre activité pédagogique
et introduire de nouvelles
méthodes et outils.

Pour améliorer

vos techniques
de communication.

Contactez-nous au

06 47 69 97 33/02 31 53 03 20

ou contact@amifor.fr

Site : www.amifor.fr

Suivez nous sur notre Blog :
www.33id.fr/blog

Centre de formation référencé FORMIRIS, UNREP, OPCALIA
et AGEFOS. Déclaré au près de la préfecture de Normandie
sous le numéro 25140257614, adresse : 1854 rue des Sources,
14200 Hérouville Saint Clair.



Nos modules

Date
Limite d'inscription

Date
de la formation

Public

Tarif
(ttc)

1

Connaître les différents réseaux sociaux, leur utilisation et leur objectif

- S'inscrire sur un réseau social
- Connaître les différents objectifs et utilisations des réseaux sociaux
- Connaître leur public

25 septembre 2017

18 octobre 2017
de 9h à 17h



160 / pers

2

La roue magique ou la carte mentale expliquée aux enfants du primaire Connaître l'outil carte mentale (carte heuristique, mind mapping)

- Adapter cet outil aux cycles 1,2 et 3
- Savoir transmettre aux élèves l'outil comme moyen de compréhension de notion, de texte, et d'acquisition de compétences
- Permettre à certains élèves en difficulté d'éliminer des freins de compréhension

6 novembre 2017

6 décembre 2017
de 9h à 17h



160 / pers

3

Les outils nécessaires au suivi d'un projet collaboratif et associatif

- Connaître les outils nécessaires à la bonne organisation et au suivi d'un projet collaboratif
- Savoir adapter les outils existants à son propre projet (rétro planning, tableau de bord...)
- Savoir organiser un projet en amont pour permettre une meilleure coordination, gestion et évaluation
- Choisir les outils de partage de projet et les lieux de consultation (matériel, immatériel)

1 décembre 2017

13 décembre 2017
de 9h à 17h



160 / pers

4

L'outil carte mentale, visualisation globale et approche différenciée

- Comprendre ce qu'est l'outil carte mentale, visualisation globale
- Distinguer approche visuelle, approche linéaire/Savoir construire une carte mentale manuelle et numérique
- Carte manuelle/Carte sur logiciel (Xmind, et autres liés à des situations différentes)
- Savoir adapter l'outil au contexte recherché : Contexte pédagogique face à face/Contexte de préparation de cours
- Contexte de prises de notes... Réunions, rencontre, travail d'équipe/Contexte d'organisation de ses information

14 janvier 2018

5 et 6 février 2018
de 9h à 17h



290 / pers

5

Comprendre la pédagogie inversée

- Comprendre ce que signifie un process « pédagogie inversée »
- Quels en sont les objectifs ? Les étapes ? Quelles sont les limites et les contraintes ?

19 janvier 2018

16 février 2018
de 9h à 17h



160 / pers

6

Les intelligences multiples (connaître les profils d'apprentissage et agir avec)

- Connaître la théorie des intelligences multiples de Gartner
- Comprendre la théorie : intelligence ou aptitude d'apprentissage ?
- Connaître son profil/Connaître le profil des apprenants
- S'appropriier la théorie et l'appliquer
- Savoir se servir des IM comme outil pour créer et organiser des projets et séances pédagogiques

19 janvier 2018

20 et 21 février 2018
de 9h à 17h



290 / pers

7

Les jeux d'apprentissage (méthode Thiagui) au service de la pédagogie inversée

- Savoir les rendre opérationnels en fonction du contexte
- Savoir en créer et en animer / Savoir les intégrer dans une démarche de projet pédagogique

20 janvier 2018

23 février 2018
de 9h à 17h



160 / pers

8

Comment être plus créatif ? Appréhender ce qu'on entend par être créatif (indice de créativité)

- Connaître des outils et starters pour être plus créatif
- Savoir utiliser et transmettre ces outils à des apprenants et élèves
- Se servir de ces outils pour nourrir ses projets

11 février 2018

17 et 18 mars 2018
de 9h à 17h



290 / pers

9

Initiation à la médiation scolaire

- Repérer les besoins de médiation.
- Développer une attitude de médiation/S'appropriier les différentes postures de médiation
- Apprendre à mettre en place les conditions de la médiation
- Connaître des outils utiles à la démarche

13 avril 2018

17 et 18 mai 2018
de 9h à 17h



290 / pers

10

Créer son porte document numérique grâce à l'application carte mentale numérique (Xmind de préférence)

- Pouvoir organiser et structurer l'ensemble de ses séances pédagogiques sur un cycle, une année grâce à l'outil numérique carte mentale
- Savoir apporter des éléments documentaires : films, iconographies, textes documentaires, sons photos, schémas à ses cours de façon fluide
- Connaître quelques techniques pour travailler hors champ internet

11 mai 2018

7 et 8 juin 2018
de 9h à 17h



290 / pers

